

WATKISS DIGIVAC ZUSAMMENTRAGMASCHINEN



KREATIVITÄT · PRÄZISION · EFFIZIENZ

Watkiss DigiVAC™ Zusammentrage- und Weiterverarbeitungssystem

Der Watkiss DigiVAC™ kombiniert zuverlässige Einzelblattzuführung mit einem konstanten Arbeitsfluss. Damit erhalten Sie eine der produktivsten Zusammentragemaschinen, die auf dem Markt verfügbar ist! Das revolutionäre patentierte Einzugsystem zieht die Blätter von der Unterseite des Stapels ein. Dadurch lassen sich die Stationen bevor Sie leer sind bei laufendem Betrieb nachladen. Das Ergebnis ist ununterbrochener Maschinenlauf. Eine konventionelle Zusammentragemaschine kann bis zu 50% der Zeit ungenutzt stehen, während der Bediener die Stationen auffüllt, sodass der Produktivitätsgewinn durch den DigiVAC leicht nachzuvollziehen ist. Zum Laden beim Betrieb müssen keine zusätzlichen Stationen oder Türme erworben werden, wodurch sich der Kapitaleinsatz reduziert. Der fortlaufende Betrieb gewährleistet eine verlässlichere Blattzuführung, da die Papierstapel ständig belüftet werden. Alle Zusammentragemaschinen laufen generell besser, wenn sie nicht ständig gestoppt und wieder neu gestartet werden.

Bedienerfreundlichkeit

Dieser konstante Arbeitsfluss weist noch andere Vorteile auf: Der Bediener kann die Stationen bequem auch mit nur kleinen Mengen nachladen, ohne dabei jedes Mal an Produktivität einzubüßen. Durch das einzigartige Ansaugsystem des DigiVAC sind erheblich weniger Bedienereinstellungen erforderlich. Das intelligente Steuersystem erleichtert die zielgerichtete Bedienung. Stationen schalten sich im geladenen Zustand automatisch ein; nach Beginn des Jobs verhindert eine Sperre an den Stationen Fehler seitens des Bedieners; das Sensorensystem führt eine Eigenkalibrierung durch und sorgt automatisch für einen entsprechenden Ausgleich bei verschiedenen Druckbögen. Unterschiedliche Betriebsmodi zum Zusammentragen vorgegebener Mengen, zur

Zuführung von Deckblättern oder zur Stapelausführung lassen sich leicht programmieren. Der DigiVAC verfügt außerdem über eine integrierte dynamische Handzuführungsstation, mit der Sie Broschüren aus mehr als 8 oder 12 Bögen fertigen können, indem Sie zwei Teilsätze manuell zusammenführen.

DigiVAC Plus

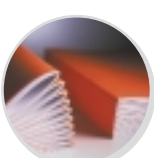
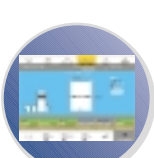
Der DigiVAC ist auch als „Plus“-Modell mit einer Benutzeroberfläche mit farbigem Touchscreen-Panel erhältlich. Über diese Steuerung werden alle angeschlossenen Geräte wie Auslage-, Heft-, Falz- und Schneidesysteme sowie die Zusammentragemaschine selbst gesteuert. Jobeinstellungen und Arbeitsspeicher werden zur größeren Bedienungsfreundlichkeit und schnelleren Einrichtung auf das gesamte System angewendet. Mit zusätzlicher Bildschirmhilfe und mehreren Sprachoptionen ist die Watkiss-Benutzeroberfläche branchenweit führend.

Broschürenfertigung

Alle DigiVACs sind mit den Heft-/Falz Broschürenfertigungssystemen der Reihe Watkiss BookMaster™ kompatibel. Benutzern des DigiVAC+ steht außerdem die automatische Heft-/Falz- und Beschnideeinrichtung von Watkiss zur Wahl, die mit Drahtheftköpfen mit Rollendraht arbeitet. Welche Broschürenfertigung für Sie am besten geeignet ist, hängt von Ihrer Auslastung, den Auflagen und der benötigten Geschwindigkeit ab.

Sonderanwendungen

Sonderanwendungen wie die selektive Zuführung für Kuvertiermaschinen, benutzerdefinierte Sätze und die Integration in andere Systeme sind mit dem DigiVAC+ erhältlich. Erweiterte Programmierfunktionen ermöglichen Ihnen, spezielle Zuführungssequenzen am Bildschirm zu programmieren; die Notwendigkeit eines externen Computers entfällt. Bei Bedarf wird jedoch auch die externe Kommunikation mit anderen Maschinen oder Systemen über RS232, Ethernet oder CAN unterstützt.



UNTERBRECHUNGSFREIE PRODUKTION

Ständige Produktivität durch Laden beim Betrieb.

SATZSICHERHEIT

Das einzigartige SMART-Erkennungssystem in jeder Station berechnet ständig einen Durchschnittswert für die Umgebungslichtbedingungen und kompensiert diese.

ERWEITERUNGSFÄHIG

DigiVAC's können von 8 auf 12 Stationen und von DigiVAC Standard auf DigiVAC+ aufgerüstet werden.

MANUELLE ZUSAMMENFÜHRUNG

Dickere Broschüren lassen sich mit der eingebauten dynamischen Handzusammenführungs-station fertigen.

PERFEKT AUSGERICHTETE SÄTZE

Der Geraderüttler eignet sich ideal zum Stapeln Durchschreibesätzen.

INTEGRIERTE STEUERUNG

Das gesamte Weiterverarbeitungssystem, Zusammentragemaschine, Stapler und Broschürenfertigung werden vom zentralen farbigen Touchscreen-Display gesteuert (nur DigiVac+)

WERTSTEIGERUNG

Werten Sie die fertigen Broschüren durch ein SquareBack-Finish mit dem Watkiss SpineMaster™ auf - online oder offline.



DIE MÖGLICHKEITEN

DIGIVAC

Versionen: Standard oder Plus „+“
8 oder 12 Stationen pro Turm
Ein oder zwei Türme (nur DigiVAC+)

AUSLAGE

Rüttler mit versetzter Auslage
Geraderüttler

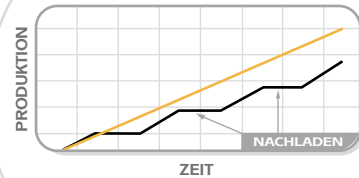
BROSCHÜRENFERTIGUNG

Automatische Heft-/Falz- und Schneideeinrichtung
(mit automatischer Formatumstellung)
BookMaster Broschürenfertigung (manuelle oder automatische Formatumstellung)

DIGITALE DRUCKWEITERVERARBEITUNG

Für Lösungen zur digitalen Druckweiterverarbeitung ist auf Anfrage eine eigene Broschüre erhältlich.

Produktion im Zeitverlauf (Zusammentragen und Broschürenfertigung)



- DigiVac und Broschürenfertigung
- Herkömmliche Zusammentragemaschine und Broschürenfertigung



DIGIVAC

DIGIVAC PLUS

KONFIGURATION

8 oder 12 Stationen, ein Turm

8 oder 12 Stationen, ein oder zwei Türme

PRODUKTION

Bis 3.500 Sätze pro Stunde im ununterbrochenen Betrieb

Bis 7.200 Sätze pro Stunde im ununterbrochenen Betrieb

STATIONSKAPAZITÄT (FÜLLHÖHE)

Bis 60mm (Stationskapazität ist irrelevant, da Papier kontinuierlich während des Betriebs nachgeladen wird, wodurch die Stationskapazität folglich unbegrenzt ist)

BOGENFORMAT

120 x 200mm bis 350 x 500mm

PAPIERGEWICHTE

50 bis 300gm²

SENSOREN

Elektronische Kontrolle: Fehlblatt, Doppelblatt, Stau und Station leer.
Vollautomatisch und selbstkalibrierend, keine Einstellung notwendig.

STEUERUNG

5-stellige LED-Anzeige

Farbiges Touchscreen-Display mit grafischer Benutzeroberfläche

AUSALAGE

Geraderüttler, Versetzrüttler

BROSCHÜRENFERTIGUNG

Watkiss BookMaster-Sortiment (Heften/Falzen und Beschneiden)
Nur DigiVAC+: Automatische Watkiss-Heft-/Falz- und Schneideeinrichtung

MERKMALE

- Kontinuierliche Produktion – keine Stillstandzeiten während des Ladens
- Patentierte flache Sauganleger von der Unterseite des Stapels
- Zum Laden bei Betrieb sind keine zusätzlichen Stationen oder Türme erforderlich
- Trägt ohne weitere Einstellung ein breites Spektrum an Papierqualitäten zusammen
- Ideal für empfindliche und im Digitalverfahren gedruckte Bogen
- Zentrierte Anlage trägt problemlos unterschiedliche Formate zusammen
- Bequeme und einfache Bedienung
- Gesamt- und Vorwählzähler
- Modus für Trennblatteinschuss und Versetzung
- Flexible Stationsverbindung zur optimalen Nutzung
- Integrierte Handzuführstation
- Eingebaute Fehlsatzweiche
- Auslage nach der Vorder- oder Rückseite, Broschürenfertigung oder in den Rüttler
- Praktisch wartungsfrei - kein Schmiermittel und keine Verschleißteile

Produktionsraten basieren auf optimalen Betriebsbedingungen und können je nach Papier und Umgebungsbedingungen variieren. Aufgrund unserer Strategie der ständigen Verbesserung behalten wir uns das Recht vor, die Materialien oder technischen Daten dieser Produkte jederzeit ohne vorherige Ankündigung zu ändern.

Durch Patent geschützt.
Watkiss DigiVAC, SpineMaster und SquareBack sind Marken der Watkiss Automation Ltd.

PREISGEKRÖNTE PRAKTISCHE ANWENDBARKEIT

Bei Watkiss Automation Ltd wollen wir echte Lösungen für Ihre Anforderungen im Bereich der Druckweiterverarbeitung sowie einen erstklassigen Kundendienst bieten. Durch unsere Erfahrung in Besitz und Leitung erfolgreicher Druckunternehmen sind wir in der Lage, Ihr Geschäft zu verstehen, und wissen, welchen technischen und wirtschaftlichen Herausforderungen Sie sich gegenüber sehen. Wir blicken auf über 25 Jahre Erfahrung bei der Lieferung von Druckweiterverarbeitungssystemen für Druckereien aller Art zurück - ob kommerziell, werksintern oder digital. Und wir sind uns stets bewusst, dass das beste Maß für unseren Erfolg die Zufriedenheit unserer Kunden ist.



WATKISS AUTOMATION LTD
Watkiss House,
1 Blydon Road,
Middlefield Industrial Estate,
Sandy, Beds, SG19 1RZ
Großbritannien

tel +44 (0)1767 682177
fax +44 (0)1767 691769
email info@watkiss.com
web www.watkiss.com