

SISTEMA DI FINITURA DEI DOCUMENTI WATKISS



## Sistema di finitura dei documenti Watkiss DFS

Per trarre il massimo vantaggio dalla rapidità e flessibilità di un sistema di stampa digitale, anche il sistema di finitura deve essere in grado di mantenere gli stessi ritmi produttivi e di rispondere alle diverse e specifiche esigenze di un ambiente digitale. Watkiss DFS rappresenta la soluzione ideale in quanto sistema di finitura multifunzione abbinabile a sistemi elettronici di copiatura, stampa ed editoria ad alta velocità. Il DFS riceve i fogli già stampati in sequenza direttamente dalla stampante e li elabora automaticamente producendo fascicoli di alta qualità. Se necessario, il DFS può essere alimentato con fogli provenienti da altre fonti di stampa, come copertine stampate in offset su carta patinata o plastificata. Caratteristiche essenziali del DFS sono l'accurata gestione e l'alimentazione senza intoppi della delicata carta stampata con sistemi digitali. Il sistema è dotato di sensori che controllano costantemente il flusso della carta. Si può scegliere tra l'alimentazione a frizione con soffieria ed il sistema di alimentazione brevettato a cinghia aspirante SlimVAC™, entrambi dotati di un metodo di separazione a getto d'aria che garantisce un'alimentazione precisa ed affidabile con tutti i tipi di carta.

## Flessibilità

Il DFS può essere alimentato con fogli stampati in sequenza o a lotti. Con la possibilità di installare fino a 8 stazioni di alimentazione, il DFS può essere utilizzato come una raccogliitrice/cucitrice standard per la finitura di fascicoli stampati in digitale o con stampanti offset. Poiché il DFS è ampiamente in grado di smaltire il lavoro di più stampanti, è evidente come si possa trarre il massimo vantaggio dall'investimento.

## Applicazioni speciali

Applicazioni speciali, quali sequenze speciali di alimentazione, possono essere programmate direttamente dal pannello di controllo. La macchina può operare interfacciata con altri macchinari mediante RS232 o Ethernet. L'estrema funzionalità e flessibilità del sistema DFS

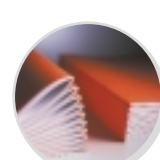
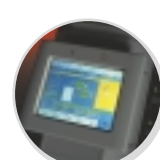
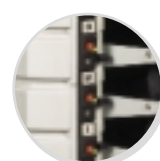
consentono inoltre funzioni addizionali come i ticket e i report di lavoro JDF/CIP4. Per i casi in cui è richiesto un maggiore controllo, il lettore di codici a barre opzionale fornisce controlli di sicurezza multipli, a livello di foglio, fascicolo e documento. Può anche controllare l'inserimento di copertine e fogli aggiuntivi per fascicoli con specifiche particolari. Il sistema può essere configurato in modo da interpretare i caratteri del codice a barre nel modo necessario e le configurazioni possono essere salvate per il successivo riutilizzo in memorie di lavoro facili da recuperare.

## Interfaccia con touch screen a colori

L'interfaccia con touch screen a colori controlla l'intero sistema: alimentazione, cucitura, piegatura e rifilo. Impostazioni e memorie di lavoro vengono applicate all'intero sistema, agevolando l'uso del sistema e una rapida preparazione dei lavori. Contribuiscono a migliorare la produttività i formati pre-impostati, l'interfaccia elettronica delle stazioni, le sequenze miste di alimentazione e l'impostazione di blocchi di fascicoli pre-programmati. Si aggiunga a ciò la guida su schermo e la scelta fra diverse lingue e si capirà facilmente perché l'interfaccia Watkiss è la più invidiata nel suo genere.

## Fascicolazione

È possibile scegliere fra due serie di fascicolatrici la soluzione più indicata a seconda del carico di lavoro complessivo, della durata di esercizio e del tasso di produttività richiesto. Per la maggior parte delle applicazioni di stampa digitale sono consigliate la cuci-piega e l'unità di rifilo BookMaster Pro, che sono facili da utilizzare e richiedono una manutenzione minima. Sono dotate di regolazione automatica delle dimensioni della carta e di un meccanismo di spillatura di grande affidabilità con ribattitori mobili che produce punti perfettamente piani e ben formati in tutti gli opuscoli di spessore da 2 a 25 fogli. Per carichi di lavoro più consistenti è consigliata l'unità cuci-piega e di rifilo automatica, che utilizza testine di cucitura alimentate con bobine di filo.



## MODULARITÀ

Appartenente alla celebre gamma di prodotti Vario, il DFS è un sistema modulare che consente di scegliere il numero di stazioni desiderato e di aggiungere componenti in base alle necessità.

## ALIMENTAZIONE MULTIPLA

Grazie all'alimentazione multipla, il DFS consente l'inserimento di più fogli e funziona come una raccogliitrice standard per fogli stampati a lotti di pagine.

## ACCURATEZZA

L'esclusivo sistema di rilevamento dei fogli doppi o mancanti Watkiss SMART è in ogni stazione di alimentazione, dove compensa continuamente tutte le eventuali variazioni di luce dell'ambiente.

## SISTEMA ANTISTATICO

Il sistema è dotato di una barra antistatica agli ioni per contrastare l'alto livello di carica statica che si accumula nella carta stampata in modo digitale.

## CONTROLLO DI SICUREZZA

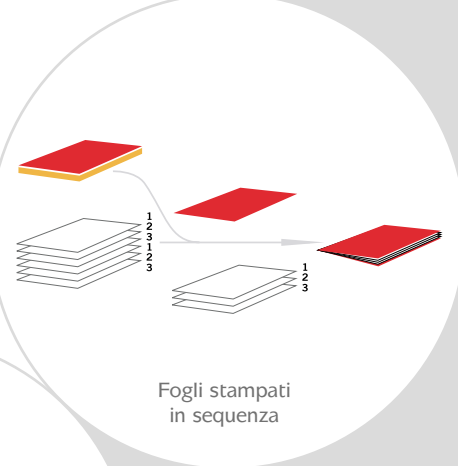
Il lettore di codici a barre opzionale offre un metodo di controllo di sicurezza a più livelli e controlla l'inserimento di fogli aggiuntivi per copertine e fascicoli con specifiche particolari.

## CONTROLLO INTEGRATO

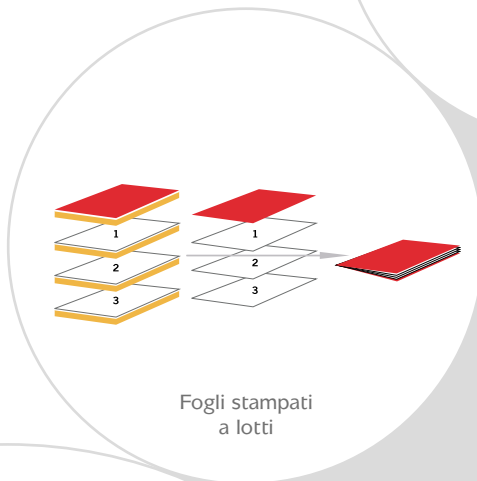
L'intero sistema di finitura, raccogliitrice, impilatore e cucì-piega, è controllato completamente da un unico touch screen a colori.

## VALORE AGGIUNTO

Una finitura a dorso quadro SquareBack ottenuta con Watkiss SpineMaster™, online o offline, conferisce valore aggiunto ai fascicoli finiti.



Fogli stampati in sequenza



Fogli stampati a lotti



## OPZIONI

### ALIMENTATORI

Da 2 a 8 stazioni di alimentazione.  
Alimentazione a frizione con soffieria.  
Alimentazione a cinghia aspirante SlimVAC.

### FASCICOLAZIONE

Cuci-piega BookMaster e unità di rifilo TrimMaster.  
Unità cuci-piega e di rifilo automatica.  
Auto-SpineMaster opzionale.

### SOLUZIONI DI FINITURA ONLINE

Per soluzioni di finitura online con stampanti digitali, contattare Watkiss.



<b>SISTEMA DI ALIMENTAZIONE</b>	Alimentatore SlimVAC a cinghia aspirante con separazione ad aria a profilo variabile oppure alimentazione a frizione con soffieria
<b>PRODUZIONE</b> Velocità fogli A4 Velocità fogli A3 Produzione fascicoli (Max) Spessore max. fascicoli Tasso di produzione medio	fino a 6.400 fogli/ora (SlimVAC); fino a 7.200 fogli/ora (frizione) fino a 5.200 fogli/ora (SlimVAC); fino a 7.200 fogli/ora (frizione) Unità cuci-piega e di rifilo automatica: 3.300/ora. BookMaster Pro: 2.500/ora Unità cuci-piega e di rifilo automatica: 25 fogli da 80 g/mq. BookMaster Pro: 22 fogli da 80 g/mq 10 fogli A4: 6.000 fogli/ora (equivalente a 200 pagine/minuto) 10 fogli A3: 5.000 fogli/ora (equivalente a 333 pagine/minuto)
<b>CAPACITÀ STAZIONI DI ALIMENTAZIONE</b>	45 mm (SlimVAC); 40 mm (frizione) L'interfaccia elettronico delle stazioni ne moltiplica la capacità. La possibilità di caricamento mentre la macchina è in funzione consente una produzione continua.
<b>NUMERO DI STAZIONI DI ALIMENTAZIONE</b>	Da 2 a 8
<b>DIMENSIONI RISMA</b>	Da 148 x 210 mm a 320 x 482 mm con fascicolatrice BookMaster Da 148 x 210 mm a 350 x 482 mm con unità cuci-piega e di rifilo automatica
<b>GRAMMATURA CARTA</b>	Da 40 a 240 g/mq (SlimVAC); da 40a 300 g/mq (frizione)
<b>RILEVAMENTO</b>	Rilevamento elettronico di fogli mancanti, doppi, inceppati o contenitore vuoto. Sistema totalmente automatico ed autocalibrante, non richiede regolazione manuale. Rilevamento e controllo completo del flusso carta nell'intero sistema.
<b>FASCICOLATRICI</b>	Gamma Watkiss BookMaster (unità cuci-piega e di rifilo). Unità cuci-piega e di rifilo automatica Watkiss (vedere brochure specifica)
<b>LETTORE DI CODICI A BARRE (Opzionale)</b>	Controllo a livello di foglio, fascicolo e documento; inserti multipli e fascicoli con specifiche particolari. Codice 39 o Interleave 2/5. Altri tipi disponibili su richiesta. Altezza minima: consigliata 3,5 mm (2 mm possibile) Barriera (standard); scala (opzionale)
<b>CARATTERISTICHE</b>	<ul style="list-style-type: none"> <li>Fascicola fogli stampati a lotti o in sequenza</li> <li>Inserisce automaticamente copertine o fogli aggiuntivi</li> <li>Finitura di fogli già stampati in sequenza o a lotti di pagine</li> <li>Alimentazione multipla per la fascicolatura ed utilizzo come raccogliatrice standard</li> <li>Sistema autocalibrante di rilevamento automatico fogli mancanti o doppi</li> <li>Sistema antistatico attivo</li> <li>Ampia gamma di tipi di carta da tutte le stazioni di alimentazione</li> <li>I fogli rimangono nell'ordine corretto senza necessità di sequenze di alimentazione particolari o invertitori di fogli</li> <li>Touch screen grafico a colori</li> <li>Sistema di guida su schermo</li> <li>Formati predefiniti, modelli e memorie di lavoro per le operazioni ripetitive</li> <li>Sequenze di alimentazioni speciali e alimentazione selettiva</li> <li>Eccellente ergonomia</li> <li>Ingombro ridotto (solo 2,08 m di lunghezza)</li> <li>Fascicoli a dorso squadrato SquareBack con SpineMaster (opzionale)</li> </ul>



**WATKISS AUTOMATION LTD**  
Watkiss House,  
1 Blaydon Road,  
Middlefield Industrial Estate,  
Sandy, Beds, SG19 1RZ  
Regno Unito

tel +44 (0)1767 682177  
fax +44 (0)1767 691769  
email [info@watkiss.com](mailto:info@watkiss.com)  
sito web [www.watkiss.com](http://www.watkiss.com)

I dati sui volumi di produzione si basano su condizioni di esercizio ottimali e possono variare a seconda della carta e delle condizioni ambientali. In linea con la sua politica di continuo miglioramento, il costruttore si riserva il diritto di modificare materiali e specifiche di questi prodotti in qualsiasi momento e senza preavviso.

Protetto da brevetto. Watkiss Vario, SlimVAC, BookMaster, SpineMaster e SquareBack sono marchi di fabbrica di Watkiss Automation Limited.

## PRATICITÀ PREMIATA

La filosofia della Watkiss Automation Ltd consiste nel fornire soluzioni reali a tutte le esigenze di finitura delle stampe e un servizio post-vendita che non è secondo a nessuno. Poiché noi stessi da decenni possediamo e gestiamo tipografie di successo comprendiamo perfettamente le esigenze dei nostri clienti e i problemi tecnici e commerciali che si trovano ad affrontare. Vantiamo oltre 25 anni di esperienza nella fornitura di macchinari per la finitura delle stampe ad ogni tipo di operazione: esercizi commerciali, impianti industriali, laboratori digitali, e sappiamo che il miglior indicatore del nostro successo è la soddisfazione dei nostri clienti.